

道路管理技術委員会のご紹介

【道路管理技術委員会の業務内容】

- ・道路管理技術について、長期的視野からの総合的な検討
- ・道路に求められる多様なニーズに応じた道路機能の拡充を図る、道路ストックを常時良好な状態に保全し、適切に活用していくため、道路・トンネル・橋梁・斜面等の健全度判定などの検討
- ・豪雨、豪雪、防風、洪水、地震、津波等による道路災害に迅速かつ的確に対応するための方策検討

ホームページのご紹介

道路管理技術委員会の活動成果を閲覧できます

- 当委員会では、道路管理に関する多様な問題について審議された各種の活動の内容を報告書として取りまとめています。
- この他にも、気象用語を分かりやすく解説した動画など、道路管理に役立つ情報を発信しています。

ローメックホームページ

<https://rmec.or.jp/>

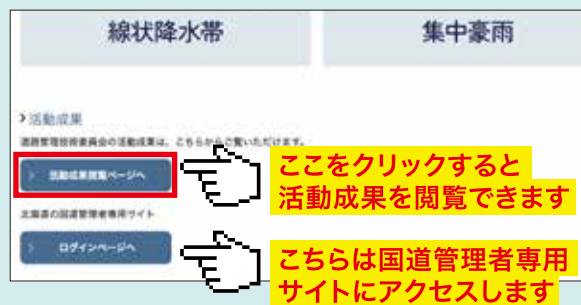


上段メニューの『事業内容』→『調査研究・技術開発』より
ページ下部『活動成果閲覧ページへ』をクリックしてください

北海道道路管理技術センター ホームページトップ



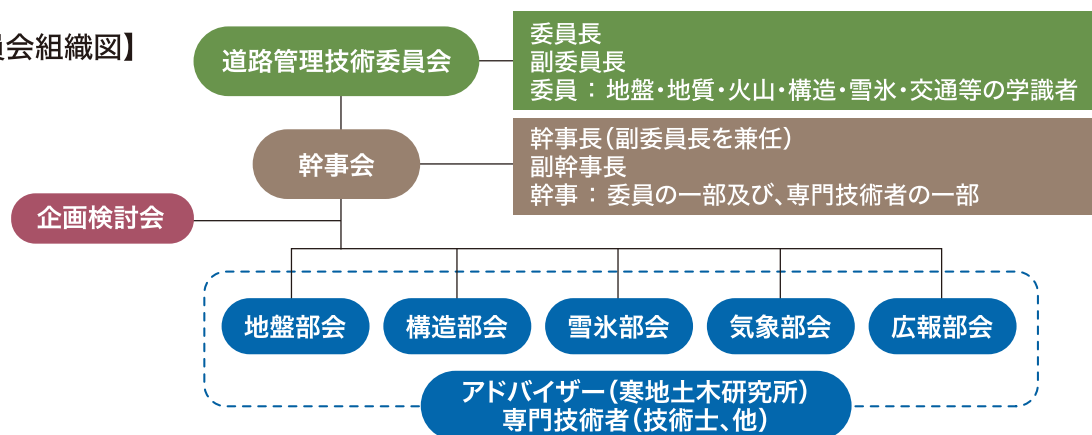
調査研究・技術開発のページ
(下部までスクロールし、気象情報解説動画の下)



※国道管理者専用サイトには、アクセスできません

委員会の組織・構成

【委員会組織図】



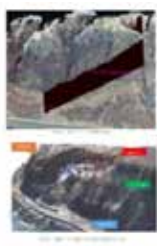
近年の活動成果

地盤部会

岩盤斜面WG

■地質調査技術ガイドライン UAVを用いた急崖斜面の調査編

岩盤斜面調査で利用が想定されるUAVの活用方法を「地質調査ガイドライン-UAVを用いた急崖斜面の調査編」として取りまとめた。



土砂災害WG

■降雨と土砂災害事例集

今後の道路管理を行う際の参考となるように、近年発生した降雨による盛土災害の事例をとりまとめた。



構造部会

橋梁WG

■コンクリート橋の塩害補修の留意点 -再劣化抑制に向けて-

北海道内における塩害環境の厳しい地域の橋梁について、劣化・再劣化の状況を調査し、補修の留意点を取りまとめた。



トンネルWG

■北海道の矢板工法トンネルの 維持管理に関するハンドブック(案)

北海道の矢板工法トンネルの維持管理を担当する技術者が留意すべき事項として、矢板工法トンネルの構造・施工、損傷変状の特徴、基本的な対策工等を簡便に取りまとめた。

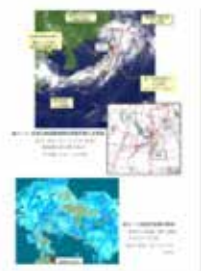


気象部会

気象情報WG

■気象情報 ガイドライン(案)

北海道で発生した道路災害を踏まえ、タイムラインに沿って確認すべき気象情報、道路管理を行う上で必要となる気象現象に関するキーワードを解説。



雪氷部会

雪崩WG

■北海道の雪崩に対する道路管理の手引き(案)

雪崩の基本的知識、北海道における道路雪崩の特徴、雪崩災害発生時の道路管理における留意点、長年蓄積された雪崩履歴情報の分析や道路防災有識者の経験に基づく改善点について解説した。



吹雪WG

■暴風雪事例の記録化(アーカイブ)

暴風雪災害による影響と対策について、過去の災害対応記録をHTML化で整理し、冬期の低気圧経路(予測)パターンに該当する事例を道路管理者へ提出した。

