

『道の駅』 人気スポットと スタンプラリー

線路に駅があるように、道路にも立ち寄って身体をリフレッシュさせる駅をという考えから生まれた「道の駅」は、平成5年に14駅が開設され、平成12年で70駅にもなっています。ここでは、大変人気度の高い道の駅からマオイの丘公園、フォレスト276大滝を紹介します。また、道の駅利用意識分析から、たいへん好評なスタンプラリーについて、データ等を用いて紹介します。

マオイの丘公園



国道274号沿いにある緑豊かな「道の駅」です。新鮮な野菜や花などの販売施設、観光や特産品情報の発信基地としての役割も担っています。

家族の憩いの場として快適な空間を演出します。隣接する「パークゴルフ場」も自然と一体になって気軽にスポーツを楽しめます。

フォレスト276大滝



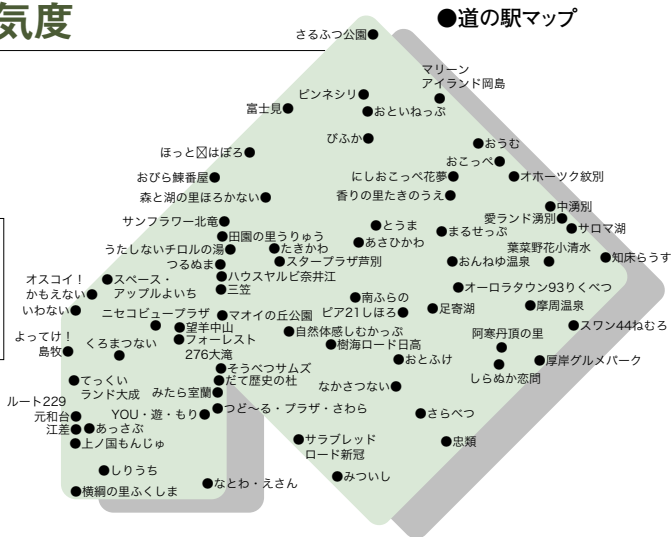
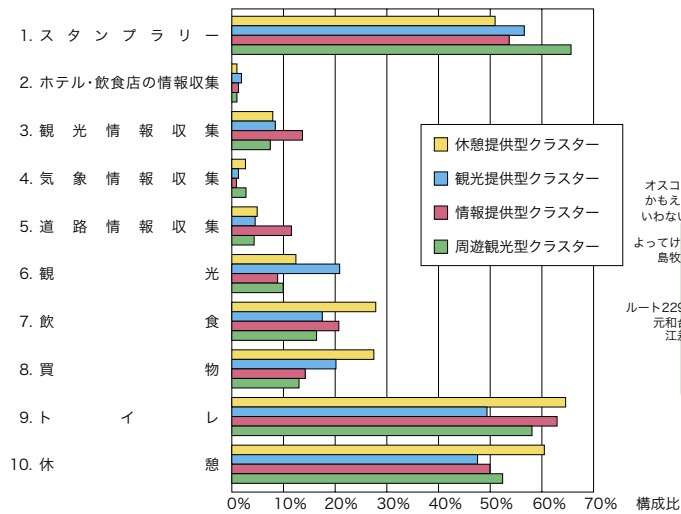
支笏洞爺国立公園の緑に囲まれた世界最大級のログハウスが「道の駅」になっています。

藍染などを体験実習できる「森林せせらぎ館」、自動演奏ピアノがある豪華なトイレで評判の観光物産館「フォレスト276大滝」では自然の味

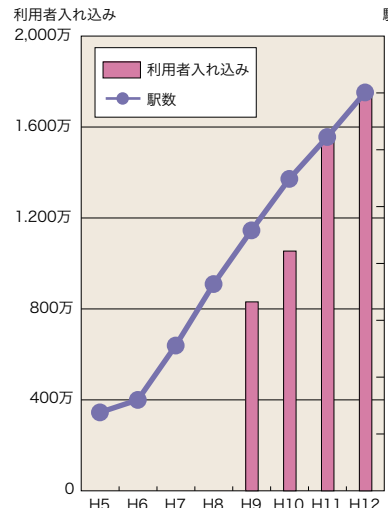
と香りを満喫できる160名収容のバーベキューレストランや大滝村特産品、ウッディーグッズを取り揃えたショッピングプラザがあります。

データで見るスタンプラリーの人気度

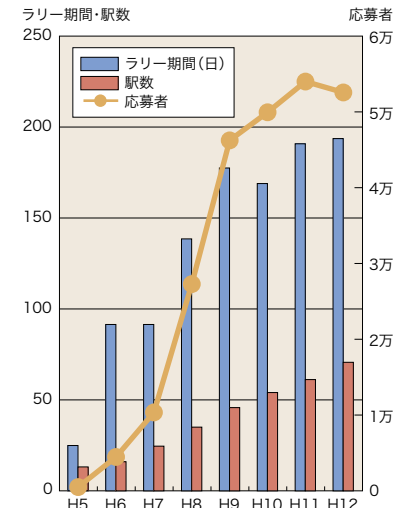
●各クラスターの利用意識特徴分析結果



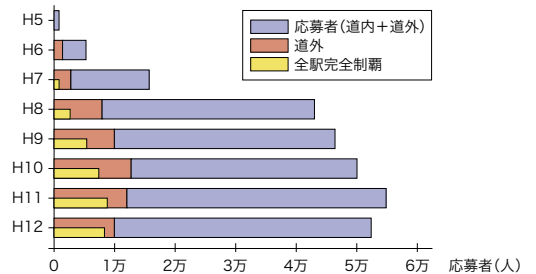
●利用者入れ込みと駅数



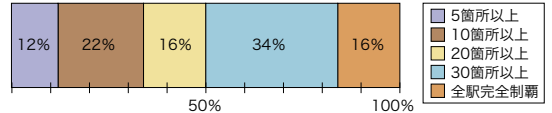
●ラリー期間・駅数・応募者



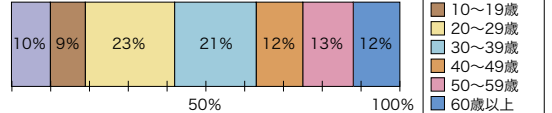
●ラリー応募者と全駅完全制覇



●平成12年度ラリーのスタンプ数別分布 (応募者 52,356人)



●平成12年度ラリー年齢別応募者



人気のスタンプラリー



毎年大好評のスタンプラリーとは、全道の道の駅にあるスタンプを、スタンプ帳に押しつけて集めるというもの。それぞれの道の駅ならではのスタンプがあります。スタンプ帳は道の駅でもらえます。

全駅制覇するとステッカーと認定証がもらえます。この他にもスタンプ数で豪華賞品もあたります。

「道の駅スタンプラリー'99」62駅を完全制覇

三重県松阪市の高瀬英雄さん・淑子さんご夫婦

「退職後は北海道へ」とやって来た北の大地。妻がたまたま「足寄湖」でスタンプラリーの冊子を見つけ、たくさんの方々の善意に助けられ4ヵ月間かけ「あっさぶ」まで、62の道の駅ならぬ「未知の駅」めぐりは感動の連続でした。

(お手紙を一部抜粋しました)



クリアするのは大変ですが、ぜひ全部の箇所をチャレンジしてみてください。たくさんの人に参加してもらいたいです。スタンプ帳は一人一冊を守ってください。

(事務局：(財)北海道道路管理技術センター)